

# MAÇON MAÇONNE



## CONSTRUIRE LA STRUCTURE DE BÂTIMENTS OU GROS OUVRAGES



### SON MÉTIER

Le maçon ou la maçonne réalise les fondations des futurs bâtiments puis monte les éléments porteurs. Dans les maisons individuelles, à l'aide d'une truelle et d'un fil à plomb, on assemble les murs en briques, en parpaings ou en pierre grâce à des mortiers. Puis on applique des enduits sur les murs.

Selon les chantiers, on manipule du béton, des liants, des moellons, de la pierre, de la brique, du bois, des matériaux composites, des ensembles préfabriqués (poutrelles, hourdis, prédalles), etc. Dans les ouvrages plus importants, ponts ou barrages, fini l'usage du mortier et de la truelle : place au moulage-démoulage.

### OÙ ET COMMENT ?

Les chantiers sont variés : construction, rénovation voire démolition. Ils nécessitent une bonne coordination avec les autres corps de métier (électricité, plomberie, plâtrerie et constructions sèches).

Le travail s'effectue le plus souvent à l'extérieur et sur des échafaudages, avec port d'équipement obligatoire.

Il faut également se déplacer d'un chantier à un autre. Certaines tâches difficiles (manutention, mise en place des matériaux, évacuation des décombres) sont facilitées par l'utilisation de matériel mécanisé.

### SES QUALITÉS

Le maçon ou la maçonne sait respecter les plans et les consignes, effectuer des tracés et des repérages. C'est un métier qui exige bonne condition physique et sens de l'équilibre.

Esprit d'équipe, bonne gestion du temps et sens des responsabilités sont appréciés sur un chantier.

### DÉBOUCHÉS ET ÉVOLUTION

Les entreprises du BTP embauchent un nombre important d'ouvriers. Les nouvelles normes environnementales offrent de nouvelles perspectives au métier.

Après quelques années d'expérience, on peut devenir responsable d'équipe puis de chantier (gros œuvre, travaux publics) ou, après avoir acquis des connaissances en comptabilité, reprendre ou créer une entreprise.

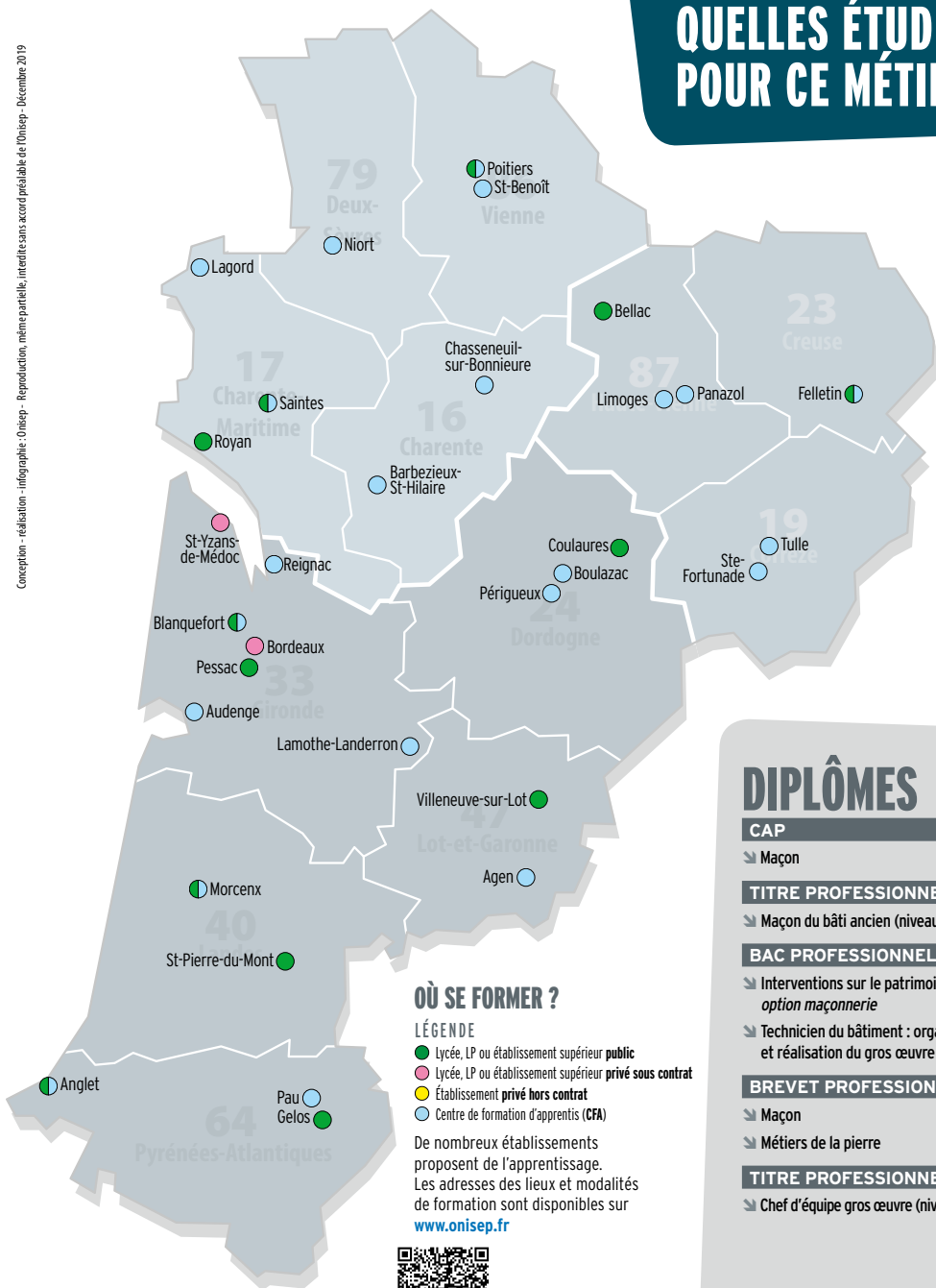
**Salaire de début** : à partir de 1 521 € brut par mois.

#### Aurélie

Maçonne-finisseuse

« J'ai été recrutée pour réaliser les finitions sur du béton "banché", c'est-à-dire du béton coulé entre deux grandes plaques métalliques (les banches). Ces dernières sont maintenues par des tiges qui laissent des trous dans le béton : à moi de les reboucher. Pour masquer la reprise, j'applique un enduit à l'aide d'une taloche et d'une lisseuse. Je prépare les travaux à partir de plans en lien avec des chefs de chantier et des conducteurs de travaux. J'apprécie d'avoir un pied au bureau et un pied sur le terrain ! »

# QUELLES ÉTUDES POUR CE MÉTIER ?



## OÙ SE FORMER ?

### LÉGENDE

- Lycée, LP ou établissement supérieur **public**
- Lycée, LP ou établissement supérieur **privé sous contrat**
- Établissement **privé hors contrat**
- Centre de formation d'apprentis (CFA)

De nombreux établissements proposent de l'apprentissage. Les adresses des lieux et modalités de formation sont disponibles sur [www.onisep.fr](http://www.onisep.fr)



Retrouvez toutes nos fiches sur [www.onisep/bordeaux](http://www.onisep/bordeaux) rubrique « Olympiades des Métiers »

## DIPLÔMES

### CAP

- Maçon

### TITRE PROFESSIONNEL

- Maçon du bâti ancien (niveau 3)

### BAC PROFESSIONNEL

- Interventions sur le patrimoine bâti *option maçonnerie*
- Technicien du bâtiment : organisation et réalisation du gros œuvre

### BREVET PROFESSIONNEL

- Maçon
- Métiers de la pierre

### TITRE PROFESSIONNEL

- Chef d'équipe gros œuvre (niveau 4)